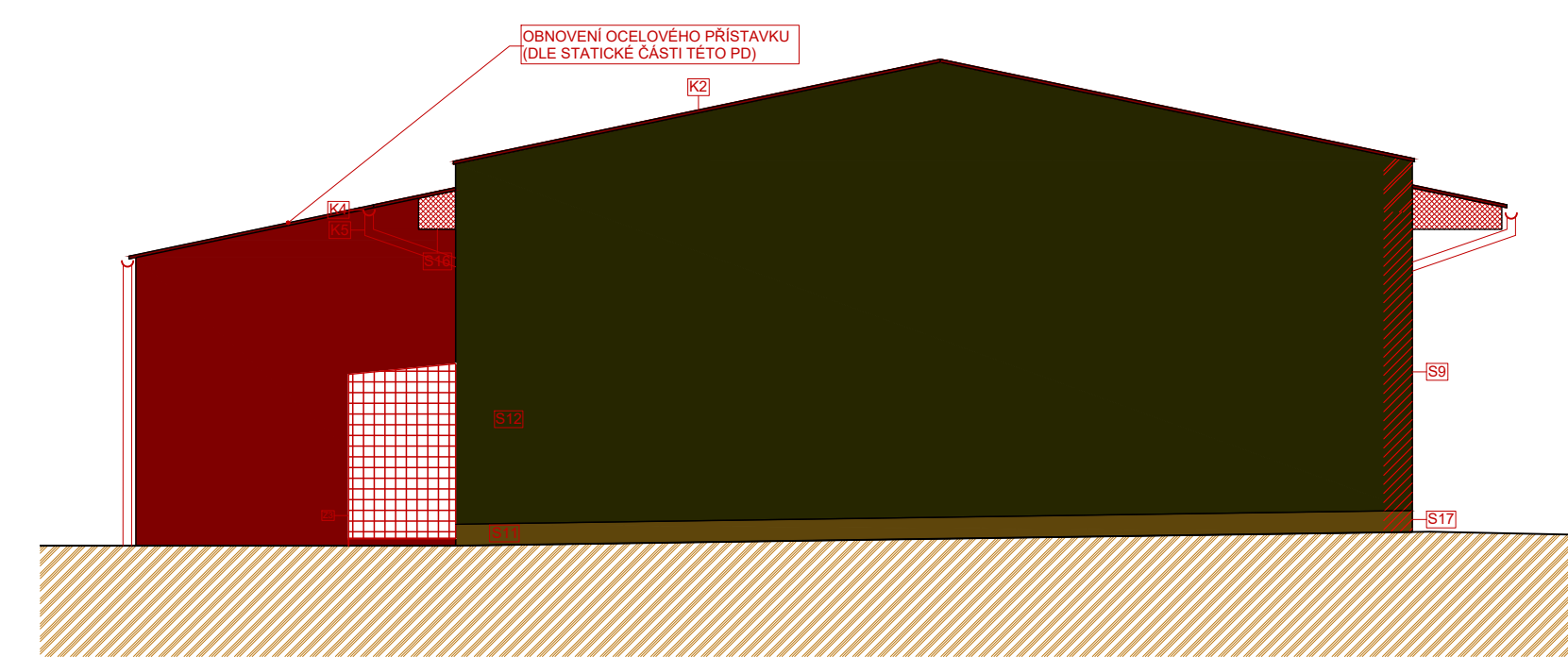
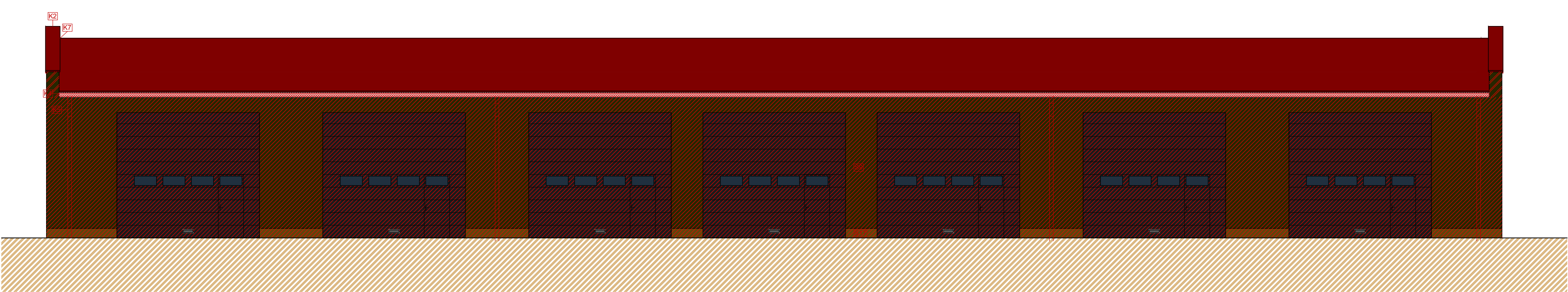


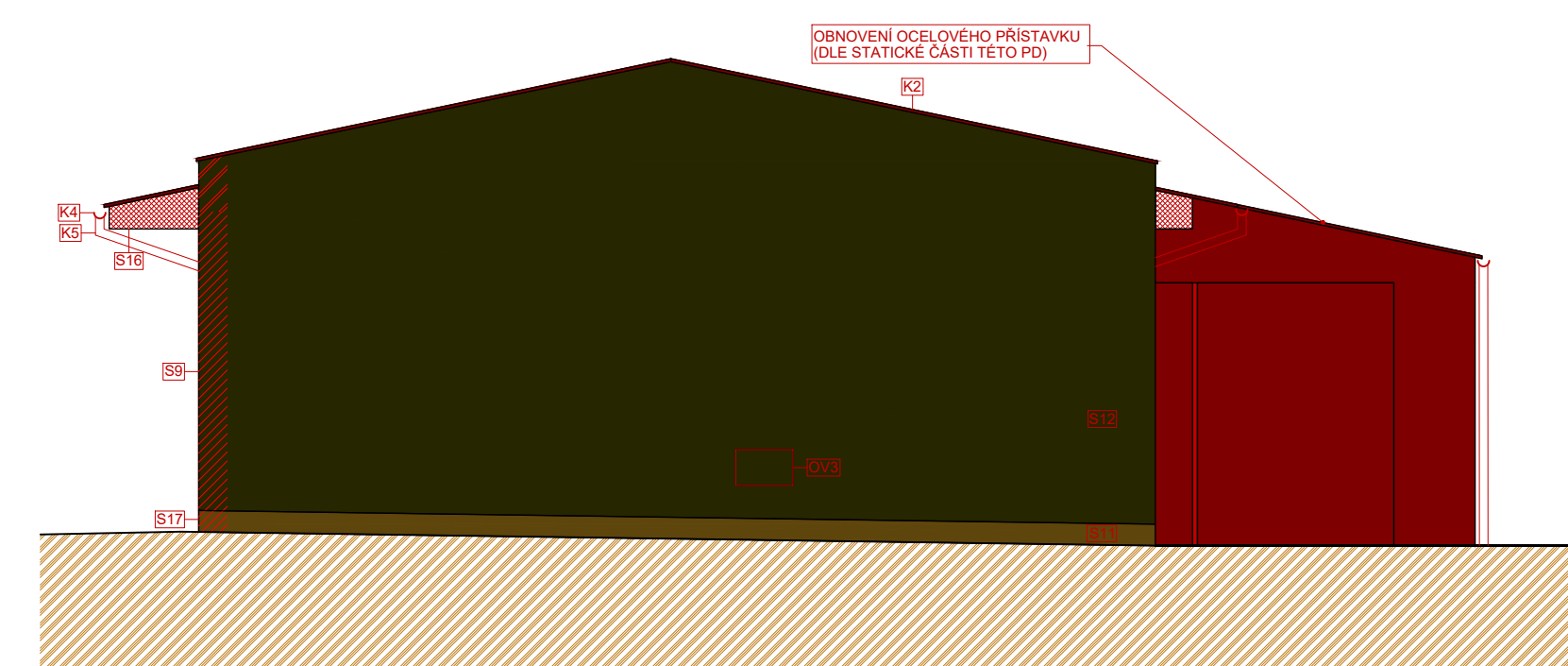
VÝCHODNÍ POHLED



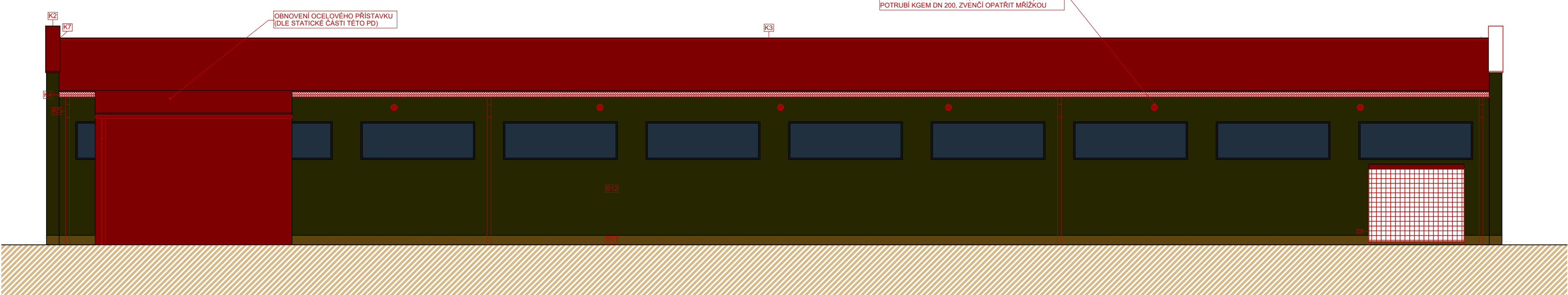
SEVERNÍ POHLED



ZÁPADNÍ POHLED



JÍŽNÍ POHLED



LEGENDA ÚPRAV POVRCHŮ

- VNĚJŠÍ OMÍTKA
  - VNĚJŠÍ SILIKONOVÁ PROBARVENÁ OMÍTKA JEMN
  - ZRNITOSTI 1,5 mm
  - ODSTÍNY BÍLÉ, ALT. ŽLUTÉ
- SOKLOVÁ OMÍTKA
  - VODOODPUDIVÁ MOZAIKOVÁ OMÍTKA STŘEDNÍ
  - ZRNITOSTI
  - BARVA: HNĚDOORANŽOVÁ
- KLEMPÍŘSKÉ VÝROBKY
  - POPLASTOVANÉ PLECHY tl. 0,7 mm (PARAPETY, OKAPY, SVODY, OPLECHOVÁNÍ)
  - KRYTINA NA SO 01: TR40S tl. 0,63 mm
  - KRYTINA NA SO 02: TR40S tl. 0,55 mm
  - PŘÍSTAVEK U SO 02: TR40S tl. 0,63 mm
  - ČERVENÁ, ALT. ŠEDÁ BARVA
- OCELOVÉ PRVKY
  - DIMENZACE DLE STATICKÉHO ŘEŠENÍ
  - POVRCHOVÁ ÚPRAVA: ŽÁROVÉ POZINKOVÁNÍ
- VENKOVNÍ PODHLED
  - VENKOVNÍ PODHLED, PERFOROVANÝ (DĚROVANÝ PLECH, TAHOKOV)
  - PORCHOVÁ ÚPRAVA: POZINKOVANÁ OCEL/POPLASTOVANÁ OCELUHLINÍK
- NOVÁ ZDĚNÁ KONSTRUKCE
  - MATERIÁL: BETONOVÉ PROLÉVANÉ TVÁRNICE TL.
- NOVÁ ZDĚNÁ KONSTRUKCE
  - MATERIÁL: KERAMICKÉ TVÁRNICE TL. 400 mm
- VÝPLNĚ VRAT A OKEN
  - MATERIÁL: OKNA PLASTOVÁ, KOMOROVÁ, SEKCE VRAT S OCELOVÝM PLÁŠTĚM A VÝPLŇOVOU POLYURETANOVOU PĚNOU
- SKLENĚNÉ VÝPLNĚ
  - U OKEN DVOUSKLO, OKÉNKA VE VRATECH ALT. PLASTOVÁ
- POZNÁMKA
  - ODSTÍNY BAREV MUSÍ BÝT PŘED PROVEDENÍM ODSOUHLAŠENY INVESTOŘEM

- PROJEKTOVÁ DOKUMENTACE JE NAVRŽENA DLE DOSTUPNÝCH MOŽNÝCH INFORMACÍ SDELENÝCH INVESTOŘEM. PŘI STAVEBNÍCH PRÁCECH MOHOU BÝT ZJIŠTENY SKUTEČNOSTI, KTERÉ MOHOU OVLIVNIT PŘEDPOKLAD A ROZSAH PRÁCI V TĚCHTO PŘÍBUDĚ. PROJEKTANT V PŘEDSTÍHU UPOZORNĚNÍ A ÚPRAVA BUDE ŘEŠENA V RÁMCI ZMĚN ŘÍZENÍ. NEDÍLNOU SOUČÁSTÍ PROJEKTOVÉ DOKUMENTACE JSOU ČÁSTI ZÚČASTNĚNÝCH VÝSTUPŮ, TĚCHTO PROFESÍ OBSAŽENÉ V ARCHITEKTONICKO-STAVEBNÍM ŘEŠENÍ JSOU ORIENTAČNÍHO CHARAKTERU. K PODROBNĚMU ŘEŠENÍ DÍLCÍCH SOUČÁSTÍ STAVBY SÍLČ SAMOSTATNĚ ČÁSTÍ PROJEKTOVÉ DOKUMENTACE A TO ZEJMENA POŽÁRNĚ BEZPEČNOSTI STAVBY.

±0,000 = ÚROVEŇ PODLAHY V.1.NP!		
Hlavní inženýr projektu :	Ing. Radek Myšák	
Zodpovědný projektant :	Ing. Radek Myšák	
Projektant :	Jan Jindra	
Kraj :	Královéhradecký	M.Ú. : Trutnov
Stavebník :	ÚDRŽBA SILNIC Královéhradeckého kraje a.s.	
	IČO: 27502988	
	Kutnohorská 59, 500 04 Hradec Králové	
Stavba :	Rekonstrukce objektu garáží nákladních vozidel - Trutnov Pořiči u Trutnova [769223], p. č. 830, 716 a 231/1	
#Jméno podskupiny		Číslo paré :
Název výkresu :	#Jméno výkresu	

Auto  
Čl:  
St:  
Da  
Mě  
Fo  
Čl: